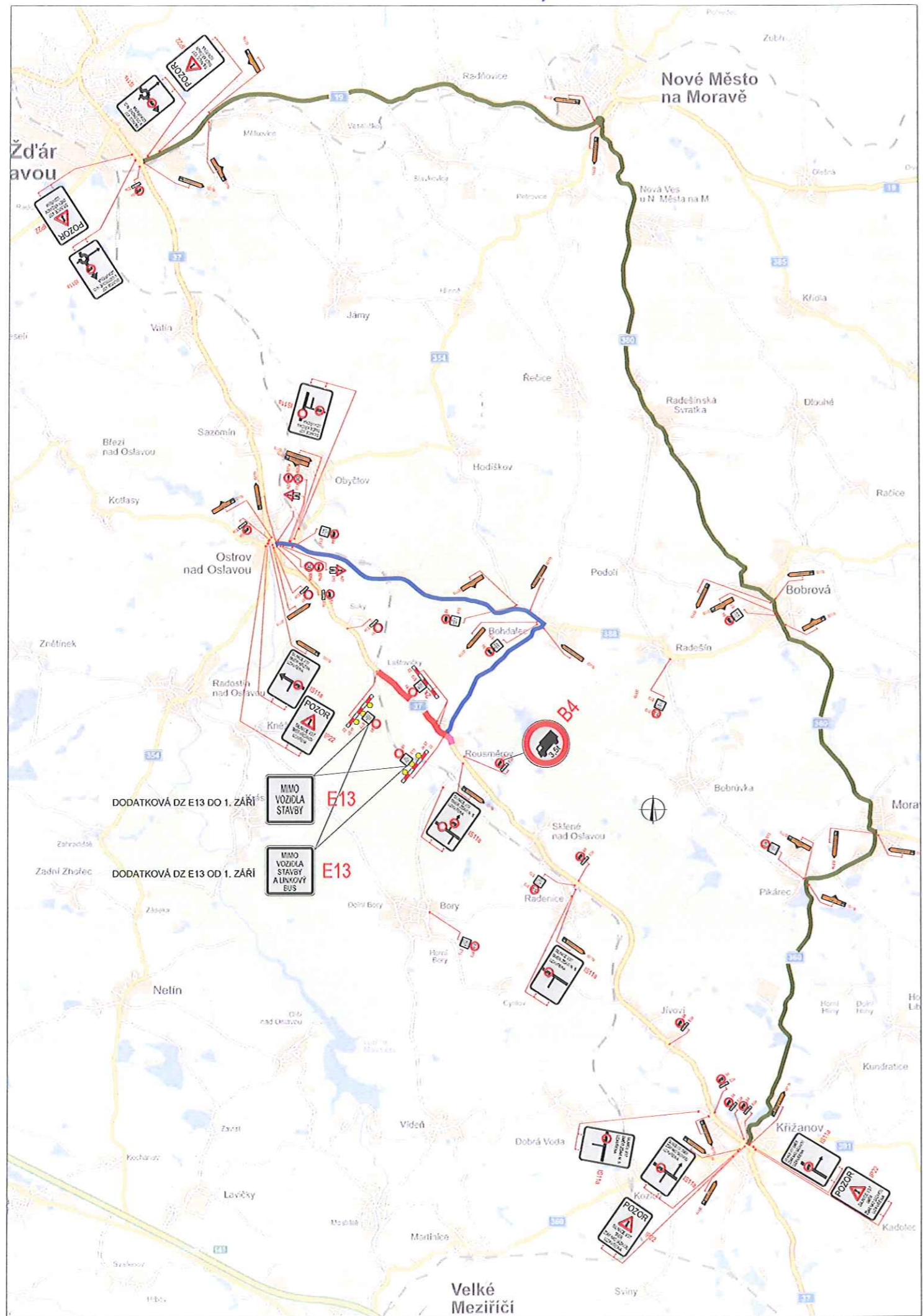
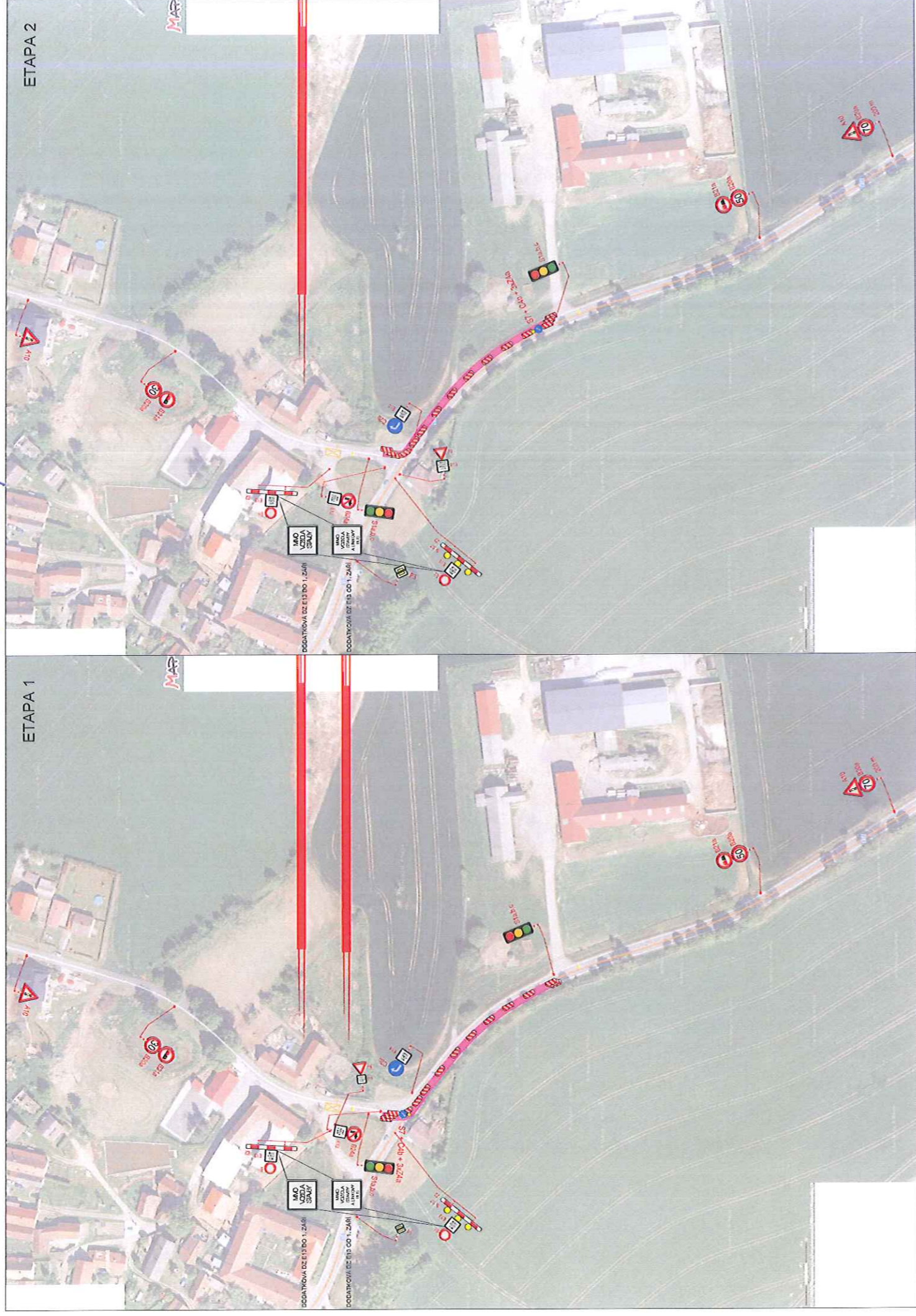


od 1.7.2019 do 30.9.2019

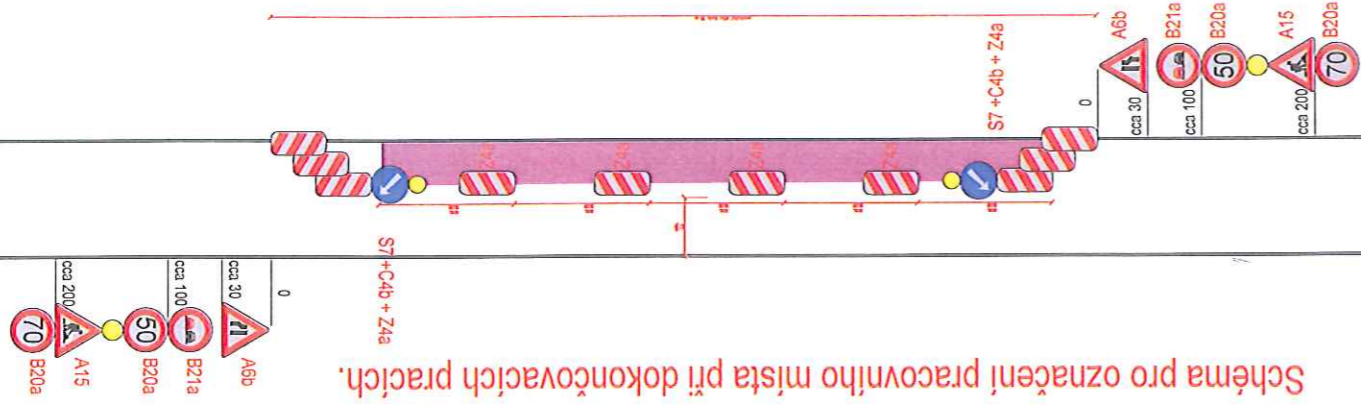


OD 19.8.2019 DO 1.9.2019



od 1.10.2019 do 31.10.2019

Schéma pro označení pracovního místa při dokončovacích pracích.



PLATNOST DOKUMENTACE

POLICIE ČESKÉ REPUBLIKY -

SPDÍ SOUHLASÍ POUZE S DZ, OBJÍZDNOU TRASOU, ZÚK A UZAVÍRKOU PLATNOST VYJÁDRĚNÍ 1 ROK V/...../2019

v/...../2019

LEGENDA:



NAVŘZENÉ PŘECHODNÉ DZ



UZAVŘENÝ ÚSEK



KYVADLOVÁ DOPRAVA



OBJÍZDNÁ TRASA DO 3,5 t



OBJÍZDNÁ TRASA NAD 3,5 t

VEŠKERÉ DOPRAVNÍ ZNAČENÍ V ROZPORU S PŘECHODNÝM DOPRAVNÍM ZNAČENÍM BUDE PO DOBU DOPRAVNÍHO OMEZENÍ ZNEPLATNĚNO..

Použití dopravního značení bude v základní velikosti a v redukčním provedení U:1 K návrhu dopravního značení bylo využito: IP 65 Zásady pro dopravní značení na pozemních komunikacích IP 66 Zásady pro označování pracovních míst na pozemních komunikacích

VYPRACOVAL:	Ing. František Preisler	<i>Preisler</i>
KONTROLOVAL:	Richard Peška	<i>Peška</i>
NAZEV AKCE:	"I/37 Laštovičky - Rousměrov" Přechodné dopravní značení - úplná provozu	
OBSAH:	Situace dopravně-inženýrských opatření	

VYZNAČ, s.r.o.
Strážná 513/1, 585 01 Jihlava
Datum: 6/2019
Verze: 2019 - 180